



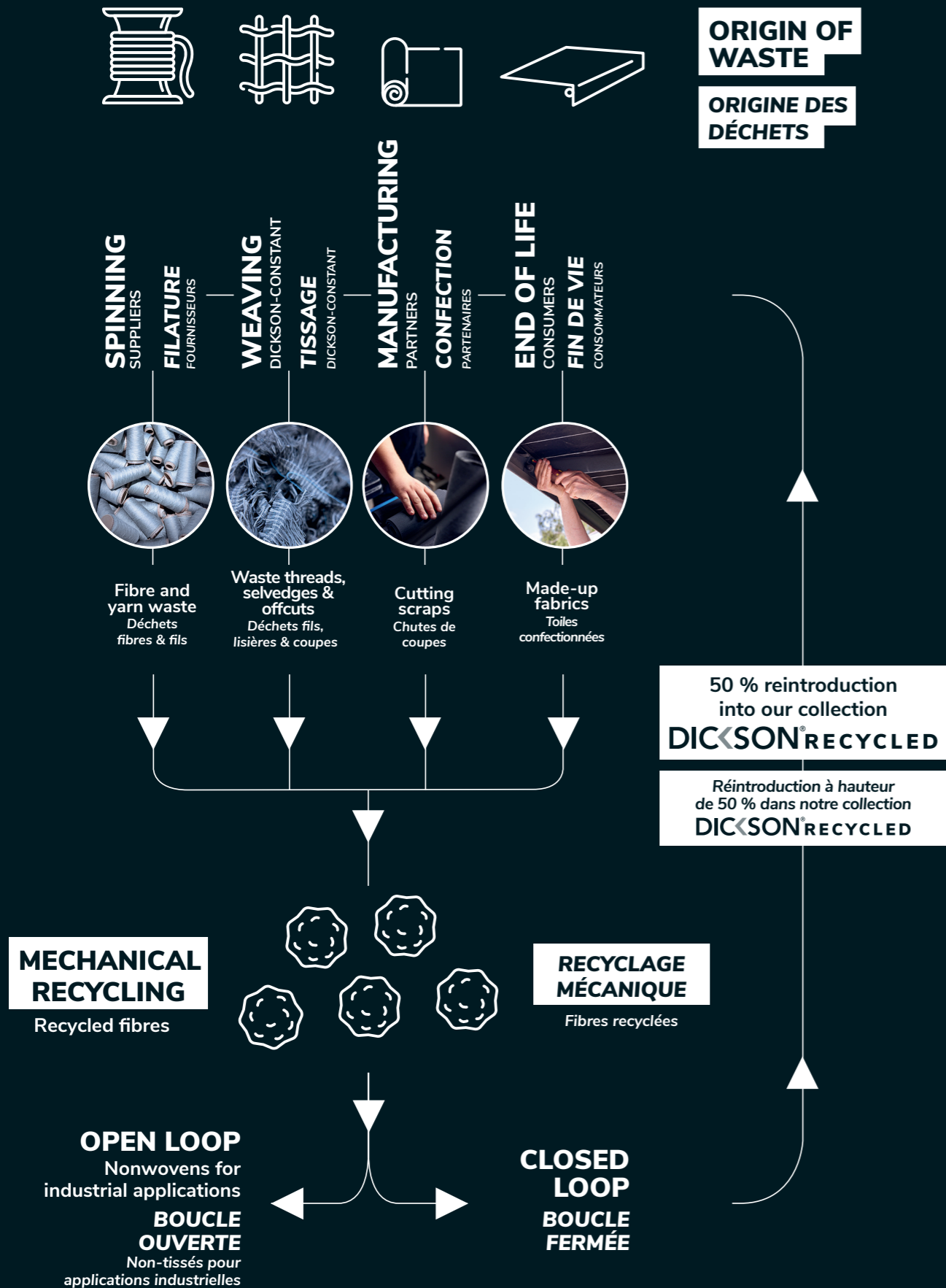
# ORIGIN

DICKSON<sup>®</sup>  
RECYCLED



Launched in 2023, **recycle my DICKSON®** values acrylic textile waste to reduce our environmental impact. **Origin is our first DICKSON® RECYCLED range** made from yarn produced through this eco-friendly process, composed of 50% recycled fibres.

Lancé en 2023, **recycle my DICKSON®** valorise les déchets textiles acryliques pour les recycler et réduire notre impact environnemental. **Origin est notre première gamme DICKSON® RECYCLED** fabriquée à partir du fil issu de ce processus écoresponsable, composé à 50% de fibres recyclées.



### Recycled Acrylic

Made with leftover textile material captured in the manufacturing process of the products, our recycled acrylic yarn features subtle variations in shade and colour pigments that give the fabric its unique and authentic character. We recommend that you do not mix batches.



### Acrylique recyclé

Fabriqué à partir de chutes de matériaux textiles issues du processus de fabrication des produits, notre fil acrylique recyclé présente des différences de nuances ainsi que des pigments de couleur qui apportent à la toile son caractère unique et authentique. Nous vous recommandons de ne pas mélanger les lots.

## LIFE COMFORT BY DICKSON

according to EN 14500 and EN 14501 standards  
Estimated values

## LE CONFORT DE VIE PAR DICKSON

selon les normes EN 14500 et EN 14501  
Données estimatives

		Gtot ext Outdoor solar factor	Gtot int Indoor solar factor	Glare control	Daylight	View towards the outside	Privacy at night	UV filtration
ORG U938 120	Réglisse	4	0	4	0	0	4	100
ORG U939 120	Graphène	4	0	4	0	0	4	100
ORG U941 120	Sépia	4	0	4	0	0	4	100
ORG U942 120	Cashew	3	1	4	1	0	4	100
ORG U943 120	Atlantis	4	0	4	0	0	4	100
ORG U944 120	Amegreen	4	1	4	0	0	4	100
ORG U945 120	Brique	4	0	4	0	0	4	100
ORG U946 120	Fauve	4	0	4	0	0	4	100

• Thermal and visual comfort : classes 0 to 4 (acc. to standard EN 14501)

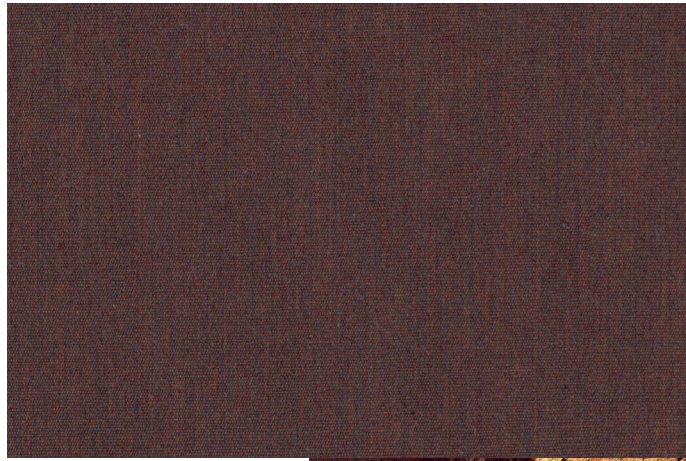
CLASS	0	1	2	3	4
EFFECT	Very limited	Limited	Moderate	High	Very high

• UV Filtration : minimum % of UV filtered (acc. to standard EN 14500)

• Confort thermique et visuel : classes de 0 à 4 (selon la norme EN 14501)

CLASSE	0	1	2	3	4
EFFET	Très limité	Limité	Modéré	Elevé	Très élevé

• Filtration UV : % minimum d'UV filtrés (selon la norme EN 14500)



**Brique**  
ORG U945 120



**Fauve**  
ORG U946 120



*terrae*



**Sépia**  
ORG U941 120



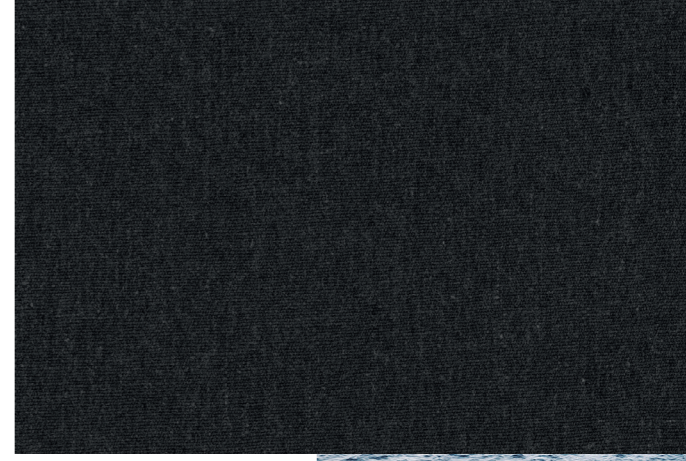
*vegetali*



**Cashew**  
ORG U942 120



**Amegreen**  
ORG U944 120



**Réglisse**  
ORG U938 120



*mineralis*



**Atlantis**  
ORG U943 120



**Graphène**  
ORG U939 120



**Atlantis**  
ORG U943 120



**Régliste**  
ORG U938 120

## mineralis

Mineralis is an intense world that combines finesse and robustness. It is rock polished by the sea, by sand and by all the elements it confronts with strength and determination. It is a range imbued with memory that houses the most precious moments of our lives.

*Mineralis, c'est un monde intense qui allie finesse et robustesse. C'est la roche polie par la mer, par le sable et par tous les éléments qu'elle confronte avec force et détermination. C'est une gamme porteuse de mémoire qui abrite les moments les plus précieux de nos vies.*



**Graphène**  
ORG U939 120



**Cashew**  
ORG U942 120



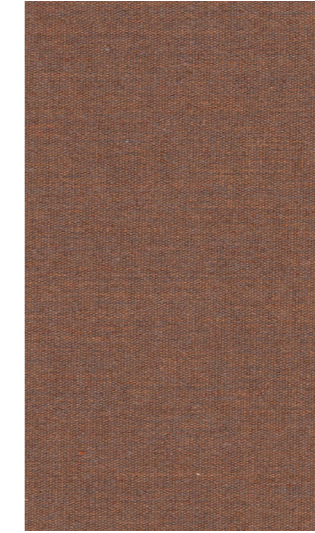
## vegetali

Vegetali is a world that exudes wild vegetation and the wind blowing across the cliffs. It is the raw power of the hills, the authentic charm of the Anglo-Saxon countryside and the smell of the earth after rain. It is the simple pleasure of reconnecting with authenticity.

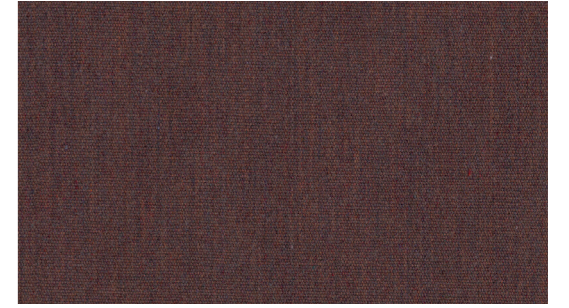
*Vegetali, c'est un univers qui respire la végétation sauvage et le vent sur les falaises. C'est la force brute des collines, le charme authentique de la campagne anglo-saxonne et l'odeur de la terre après la pluie. C'est le plaisir simple de renouer avec l'authentique.*



**Amegreen**  
ORG U944 120



**Fauve**  
ORG U946 120

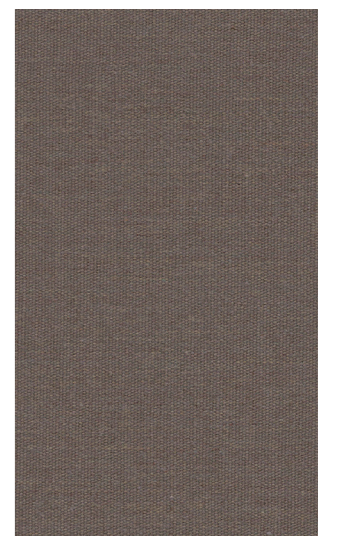


**Brique**  
ORG U945 120

## terrae

Terrae is a space that calls for a return to our roots. It is the field of cicadas, lazing under the trees, lulled by the Mediterranean sea spray. It is the very sensation, brought to life by colour, by the quality of the material and by the way we shape it to reveal its full potential.

*Terrae, c'est un espace qui appelle de tous ses vœux un retour aux sources. C'est le champ des cigales, le farniente sous les arbres bercé par les embruns méditerranéens. C'est la sensation même, animée par la couleur, par la qualité de la matière et par la manière dont nous la façonnons pour la révéler pleinement.*



**Sépia**  
ORG U941 120

## APPLICATIONS



**Retractable awning**  
Store banne



**Folding arm awning**  
Store à projection



**Dutch canopy**  
Store corbeille



**Fixed awning**  
Store fixe



**Pergola**  
Pergola



**Veranda**  
Véranda



**Shade sail**  
Voile d'ombrage



**Umbrella**  
Parasol



**Roller blind**  
Store vertical enroulable

## PERFORMANCES



**Protects from the UV,  
heat and light**  
Protège des UV, de la chaleur et  
de la lumière



**Breathable**  
Respirant



**Water  
repellent**  
Déperlant



**Fade  
resistant**  
Résiste à la décoloration



**Tear  
resistant**  
Résiste à l'usure



**Stain  
resistant**  
Résiste aux taches



**Mold  
resistant**  
Résiste aux moisissures



**Easy  
care**  
Entretien facile



\*\* See general warranty conditions on [www.dickson-constant.com](http://www.dickson-constant.com)  
Voir conditions générales de garantie sur [www.dickson-constant.com](http://www.dickson-constant.com)



Find more information  
about the Dickson  
Recycled range!

Retrouvez plus d'informations  
sur la gamme  
Dickson Recycled !

